

รายงานสถิติเกี่ยวกับการติดตั้งระบบ GPS

ณ วันที่ 12 พฤษภาคม 2563

1. จำนวนผู้ให้บริการ GPS ที่เชื่อมต่อข้อมูลกับกรมการขนส่งทางบก 182 ราย
2. จำนวนผู้ให้บริการ GPS และจำนวนรุ่น GPS ที่ได้รับการรับรองจากกรม

จำนวนผู้ให้บริการ GPS ที่ได้รับการรับรองจากกรม(ราย)	จำนวนรุ่น GPS ที่ได้รับการรับรองจากกรม (รุ่น)
135	416

3. จำนวนรถที่เชื่อมต่อข้อมูลกับศูนย์ GPS

รถโดยสารประจำทาง	รถโดยสารไม่ประจำทาง	รถบรรทุกไม่ประจำทาง	รถบรรทุกส่วนบุคคล	รถอื่นๆ	รวม
20,753	63,172	136,059	222,199	39,405	481,588

4. จำนวนรถที่ต้องติดตั้ง GPS และที่ติดตั้ง GPS แล้ว

ประเภทรถ	จำนวนรถที่ต้องติดตั้ง GPS (คัน)	จำนวนรถที่ติดตั้ง GPS แล้ว (คัน)	รถที่ติดตั้ง GPS แล้ว (ร้อยละ)	ความเร็วเกิน (คัน)	ร้อยละของรถที่ใช้ความเร็วเกิน	ความเร็วสูงสุด (กม./ชม.)	ความเร็วเกินเฉลี่ย (กม./ชม.)
รถโดยสาร							
•ประจำทาง	20,349	18,044	88.67	160	0.89	122	97.28
- หมวด 1	4,842	4,138	85.46				
- หมวด 2	7,746	7,123	91.96				
- หมวด 3	7,761	6,783	87.40				
•ไม่ประจำทาง	66,505	63,172	94.99	235	0.37	139	98.76
รวมรถโดยสาร	86,854	81,216	93.51	395	0.49		98.16
รถบรรทุก							
•ไม่ประจำทาง	144,565	136,059	94.12	255	0.19	124	99.79
•ส่วนบุคคล	253,255	222,199	87.74	212	0.10	122	99.86
รวมรถบรรทุก	397,820	358,258	90.06	467	0.13		99.82
รวมทั้งหมด	484,674	439,474	90.67	862	0.20		99.06

5. จำนวนรถตู้โดยสารที่ต้องติดตั้ง GPS และที่ติดตั้ง GPS แล้ว

ประเภทรถ	จำนวนรถที่ต้องติดตั้ง GPS (คัน)	จำนวนรถที่ติดตั้ง GPS แล้ว (คัน)	รถที่ติดตั้ง GPS แล้ว (ร้อยละ)	ความเร็วเกิน (คัน)	ร้อยละของรถที่ใช้ความเร็วเกิน	ความเร็วสูงสุด (กม./ชม.)	ความเร็วเกินเฉลี่ย (กม./ชม.)
•ประจำทาง	11,388	9,933	87.22				
- หมวด 1	3,878	3,211	82.80				
- หมวด 2	3,897	3,281	84.19	78	2.38	116	96.67
- หมวด 3	3,613	3,441	95.24				
•ไม่ประจำทาง	36,133	34,183	94.60				
รวมทั้งหมด	47,521	44,116	92.83				

6. จำนวนรถโดยสาร 2 ชั้น ที่ต้องติดตั้ง GPS และที่ติดตั้ง GPS แล้ว

ประเภทรถ	จำนวนรถที่ต้องติดตั้ง GPS (คัน)	จำนวนรถที่ติดตั้ง GPS แล้ว (คัน)	รถที่ติดตั้ง GPS แล้ว (ร้อยละ)	ความเร็วเกิน (คัน)	ร้อยละของรถที่ใช้ความเร็วเกิน	ความเร็วสูงสุด (กม./ชม.)	ความเร็วเกินเฉลี่ย (กม./ชม.)
•ประจำทาง	1,442	1,442	100.00	6	0.42	107	96.67
•ไม่ประจำทาง	5,208	4,792	92.01	10	0.21	103	97.80
•ส่วนบุคคล	32	19	59.38	0	0.00	0	0.00
รวมทั้งหมด	6,682	6,253	93.58	16	0.26		97.38

7. จำนวนรถพยาบาลที่เชื่อมต่อข้อมูลกับศูนย์ GPS

หน่วย : คัน

รย.1	รย.2	รย.3	รวม
951	182	15	1,148

รายงานสถิติการกระทำความผิดจากระบบ GPS รถทุกประเภท ทั่วประเทศ

เดือน พฤษภาคม 2563

หน่วย : คัณ

วันที่		1 พ.ค.	2 พ.ค.	3 พ.ค.	4 พ.ค.	5 พ.ค.	6 พ.ค.	7 พ.ค.	8 พ.ค.	9 พ.ค.	10 พ.ค.	11 พ.ค.	12 พ.ค.	13 พ.ค.	14 พ.ค.	15 พ.ค.	ค่าเฉลี่ยจำนวนรถ ที่กระทำความผิด	
รถโดยสาร	ประจำทาง	ความเร็วเกิน	157	127	128	135	152	131	131	141	126	141	148	160				140
		ไม่แสดงตน	822	739	806	801	929	811	886	1,676	963	825	939	1,015				934
		ชั่วโมงการทำงานเกิน	826	660	530	525	471	330	395	358	551	439	869	538				541
	ไม่ประจำทาง	ความเร็วเกิน	206	158	201	205	245	187	187	235	186	151	191	235				199
		ไม่แสดงตน	916	975	846	1,505	1,718	1,241	1,806	4,157	1,625	1,002	1,965	2,025				1,648
		ชั่วโมงการทำงานเกิน	348	343	326	287	306	287	298	210	328	340	303	295				306
	ส่วนบุคคล	ความเร็วเกิน	0	5	4	7	2	4	4	6	6	2	2	2				4
		ไม่แสดงตน	3	10	5	12	12	8	11	38	13	7	14	15				12
		ชั่วโมงการทำงานเกิน	0	1	0	3	0	1	1	1	1	0	2	2				1
รถบรรทุก	ไม่ประจำทาง	ความเร็วเกิน	147	202	158	198	265	219	220	272	237	173	176	255				210
		ไม่แสดงตน	13,979	18,307	14,111	18,738	23,196	20,521	24,526	30,324	24,480	15,906	22,966	25,262				21,026
		ชั่วโมงการทำงานเกิน	16,613	15,496	15,250	15,598	19,066	20,491	21,242	18,313	22,981	18,748	19,886	23,321				18,917
	ส่วนบุคคล	ความเร็วเกิน	128	188	169	210	223	172	171	179	182	135	163	212				178
		ไม่แสดงตน	8,547	14,226	11,787	14,790	16,142	14,568	16,224	28,918	18,264	12,362	15,690	16,028				15,629
		ชั่วโมงการทำงานเกิน	7,577	10,618	10,758	11,099	11,646	11,073	11,843	9,506	13,279	11,458	11,360	11,240				10,955

รายงานสถิติการกระทำความผิดจากระบบ GPS รถทุกประเภท ทั่วประเทศ

เดือน พฤษภาคม 2563

หน่วย : ร้อยละ

วันที่		1 พ.ค.	2 พ.ค.	3 พ.ค.	4 พ.ค.	5 พ.ค.	6 พ.ค.	7 พ.ค.	8 พ.ค.	9 พ.ค.	10 พ.ค.	11 พ.ค.	12 พ.ค.	13 พ.ค.	14 พ.ค.	15 พ.ค.	ค่าเฉลี่ยร้อยละรถ ที่กระทำความผิด	
รถโดยสาร	ประจำทาง	ความเร็วเกิน	0.86	0.70	0.70	0.74	0.84	0.72	0.72	0.78	0.69	0.78	0.82	0.89				0.77
		ไม่แสดงตน	4.53	4.07	4.44	4.41	5.12	4.46	4.88	9.23	5.31	4.55	5.18	5.63				5.15
		ชั่วโมงการทำงานเกิน	4.55	3.63	2.92	2.89	2.60	1.82	2.18	1.97	3.04	2.42	4.79	2.98				2.98
	ไม่ประจำทาง	ความเร็วเกิน	0.32	0.25	0.32	0.32	0.39	0.30	0.29	0.37	0.29	0.24	0.30	0.37				0.31
		ไม่แสดงตน	1.44	1.54	1.33	2.37	2.71	1.96	2.84	6.57	2.57	1.58	3.11	3.21				2.60
		ชั่วโมงการทำงานเกิน	0.55	0.54	0.51	0.45	0.48	0.45	0.47	0.33	0.52	0.54	0.48	0.47				0.48
รถบรรทุก	ไม่ประจำทาง	ความเร็วเกิน	0.11	0.15	0.12	0.15	0.19	0.16	0.16	0.20	0.17	0.13	0.13	0.19				0.15
		ไม่แสดงตน	10.27	13.44	10.36	13.76	17.05	15.07	18.01	22.26	17.97	11.66	16.88	18.57				15.44
		ชั่วโมงการทำงานเกิน	12.21	11.38	11.20	11.45	14.01	15.05	15.60	13.44	16.87	13.75	14.62	17.14				13.89
	ส่วนบุคคล	ความเร็วเกิน	0.06	0.08	0.08	0.09	0.10	0.08	0.08	0.08	0.08	0.06	0.07	0.10				0.08
		ไม่แสดงตน	3.84	6.40	5.30	6.66	7.27	6.55	7.29	13.01	8.21	5.56	7.06	7.21				7.03
		ชั่วโมงการทำงานเกิน	3.41	4.78	4.84	4.99	5.24	4.98	5.32	4.28	5.97	5.15	5.11	5.06				4.93
ค่าเฉลี่ยรวม รถทุกประเภท	ความเร็วเกิน	0.14	0.15	0.15	0.17	0.20	0.16	0.16	0.19	0.17	0.14	0.15	0.20				0.17	
	ไม่แสดงตน	5.51	7.78	6.26	8.14	9.55	8.44	9.87	14.79	10.30	6.84	9.45	10.09				8.92	
	ชั่วโมงการทำงานเกิน	5.76	6.16	6.11	6.25	7.16	7.31	7.67	6.45	8.44	7.04	7.37	8.05				6.98	

รายงานสถิติการกระทำความผิดจากระบบ GPS รถทุกประเภท กรุงเทพมหานคร

เดือน พฤษภาคม 2563

หน่วย : คัน

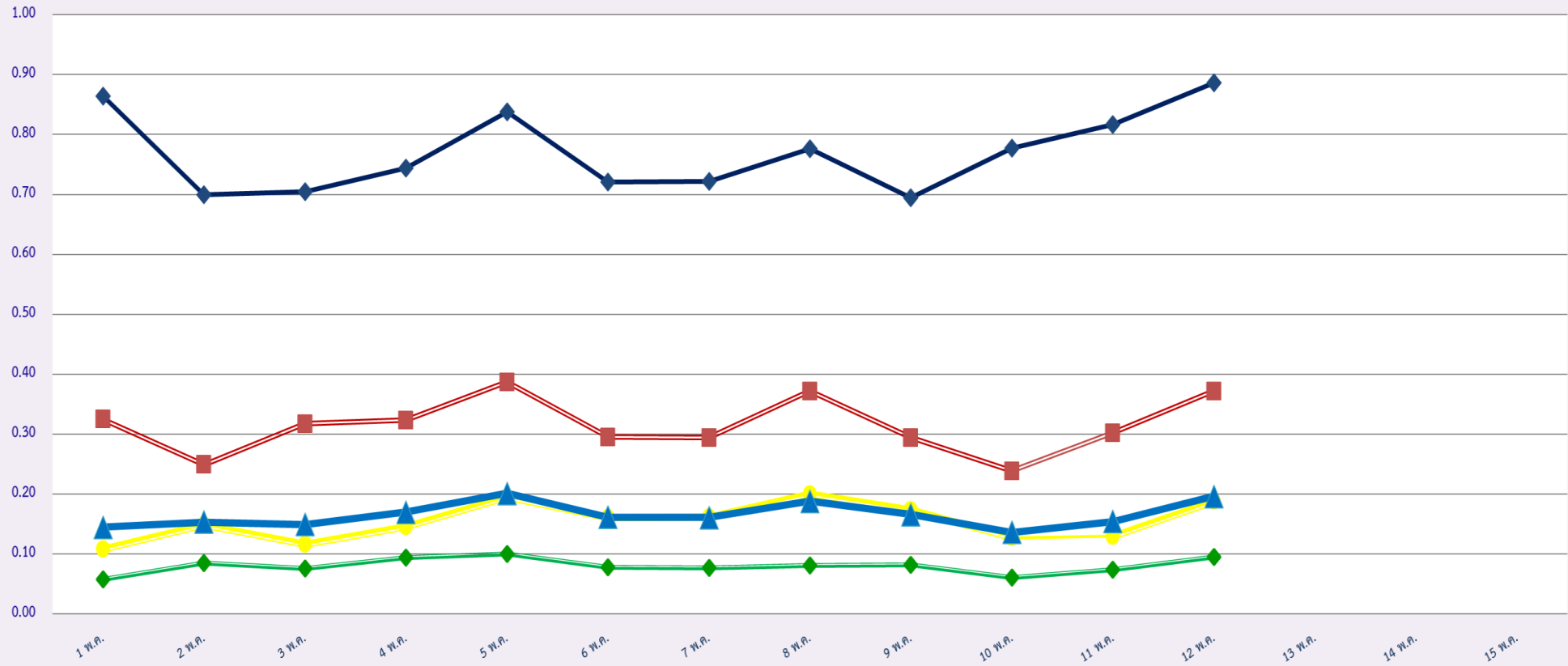
วันที่		1 พ.ค.	2 พ.ค.	3 พ.ค.	4 พ.ค.	5 พ.ค.	6 พ.ค.	7 พ.ค.	8 พ.ค.	9 พ.ค.	10 พ.ค.	11 พ.ค.	12 พ.ค.	13 พ.ค.	14 พ.ค.	15 พ.ค.	ค่าเฉลี่ยจำนวนรถ ที่กระทำความผิด	
รถโดยสาร	ประจำทาง	ความเร็วเกิน	39	16	18	17	33	22	35	38	24	22	28	41				28
		ไม่แสดงตน	508	453	478	493	582	494	544	536	550	494	562	628				527
		ชั่วโมงการทำงานเกิน	511	384	298	287	243	141	166	149	249	155	555	279				285
	ไม่ประจำทาง	ความเร็วเกิน	13	6	13	16	24	20	9	16	6	6	16	23				14
		ไม่แสดงตน	173	174	131	273	390	212	408	287	280	150	413	436				277
		ชั่วโมงการทำงานเกิน	46	72	65	54	55	57	49	30	86	64	47	54				57
	ส่วนบุคคล	ความเร็วเกิน	0	4	3	6	2	4	6	7	6	1	2	2				4
		ไม่แสดงตน	0	3	0	4	3	1	3	3	2	0	6	6				3
		ชั่วโมงการทำงานเกิน	0	1	0	1	0	0	0	1	0	0	1	1				0
รถบรรทุก	ไม่ประจำทาง	ความเร็วเกิน	4	7	3	3	5	5	10	10	6	0	3	7				5
		ไม่แสดงตน	3,598	5,844	3,204	5,548	7,851	6,009	8,399	8,659	8,027	3,673	7,176	8,306				6,358
		ชั่วโมงการทำงานเกิน	1,941	1,729	1,553	1,769	2,356	2,158	2,616	2,130	3,004	2,063	2,464	2,868				2,221
	ส่วนบุคคล	ความเร็วเกิน	0	3	3	4	3	6	1	3	0	1	2	7				3
		ไม่แสดงตน	1,123	2,730	1,946	2,867	3,379	2,796	3,492	3,373	3,428	2,030	3,003	3,283				2,788
		ชั่วโมงการทำงานเกิน	485	924	920	921	1,079	908	1,026	727	1,252	1,029	1,074	1,048				949

รายงานสถิติความเร็วเกินของรถตู้โดยสารประจำทาง หมวด 2 (บขส.)

ประจำเดือน พฤษภาคม 2563

พื้นที่		วันที่														
		1 พ.ค.	2 พ.ค.	3 พ.ค.	4 พ.ค.	5 พ.ค.	6 พ.ค.	7 พ.ค.	8 พ.ค.	9 พ.ค.	10 พ.ค.	11 พ.ค.	12 พ.ค.	13 พ.ค.	14 พ.ค.	15 พ.ค.
กรุงเทพมหานคร	จำนวน(คัน)	11	6	10	2	4	5	4	3	4	6	1	5			
	ร้อยละ	0.33	0.18	0.30	0.06	0.12	0.15	0.12	0.09	0.12	0.18	0.03	0.15			
ทั่วประเทศ	จำนวน(คัน)	71	66	71	63	142	71	63	59	59	84	69	78			
	ร้อยละ	2.12	1.97	2.12	1.88	4.24	2.11	1.87	1.75	1.76	2.51	2.06	2.38			

สถิติรถที่มีความเร็วเกินในรถแต่ละประเภท (ร้อยละ) .



◆ รถโดยสารประจำทาง

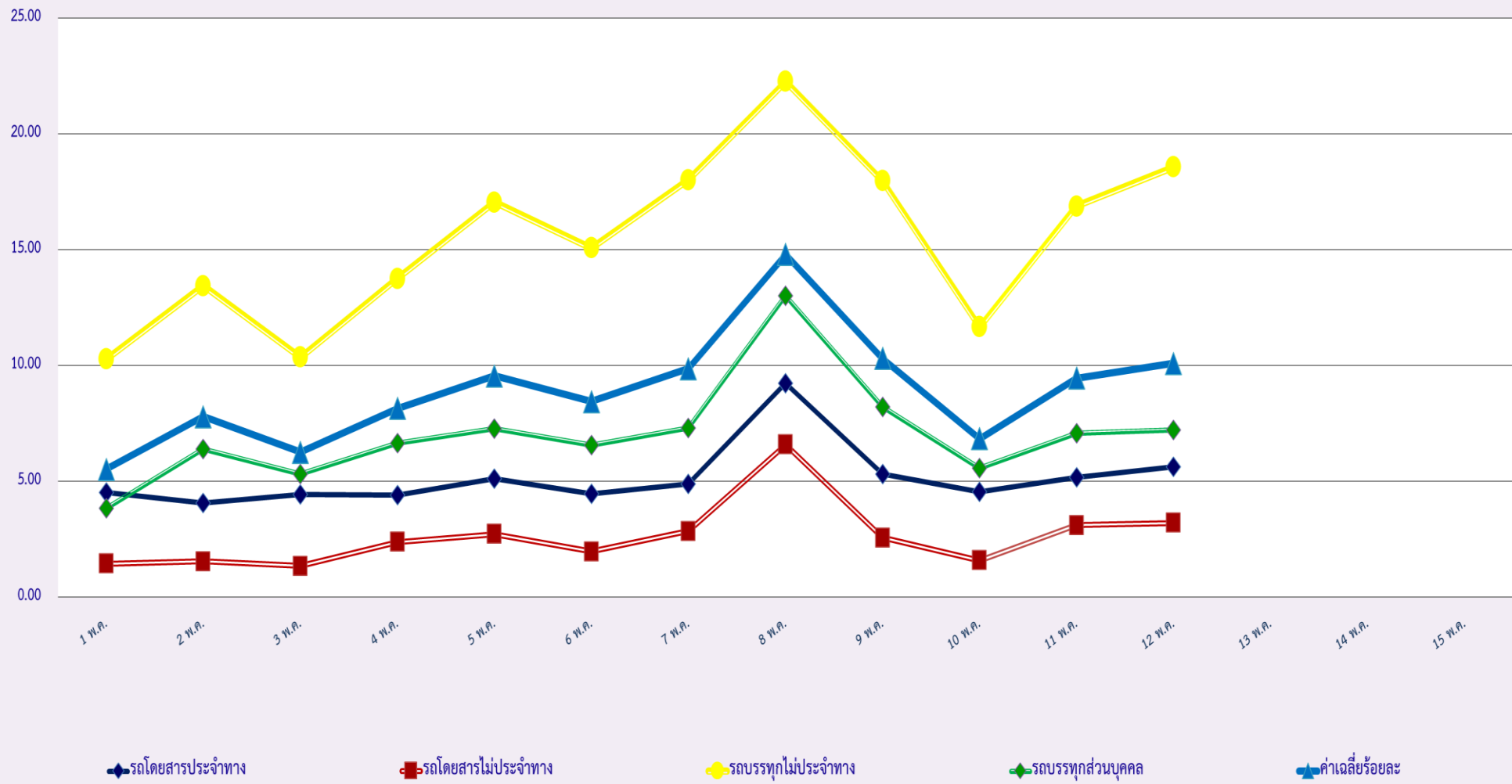
■ รถโดยสารไม่ประจำทาง

● รถบรรทุกไม่ประจำทาง

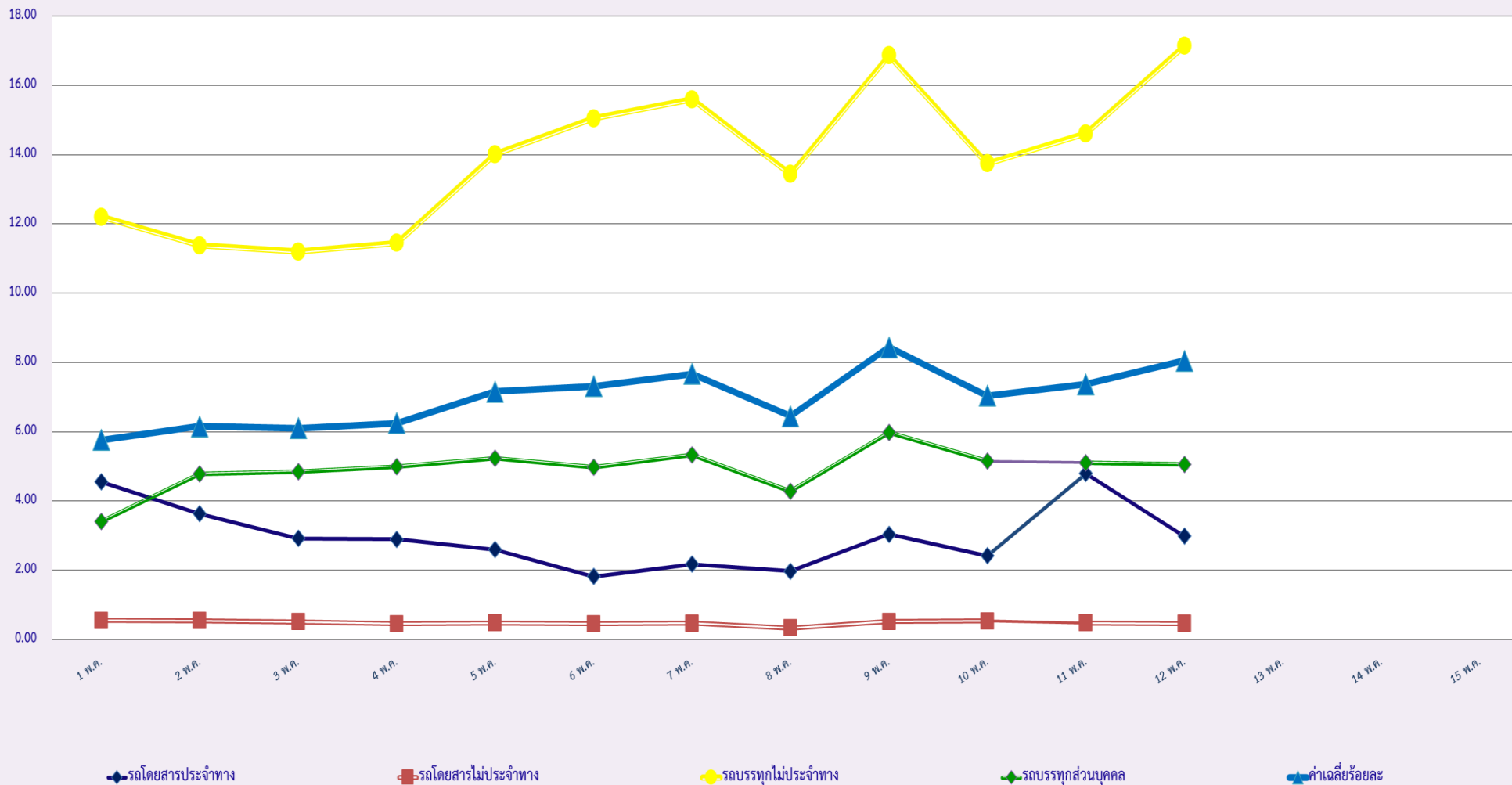
◆ รถบรรทุกส่วนบุคคล

▲ ค่าเฉลี่ยร้อยละ

สถิติการไม่แสดงตนของพนักงานขับรถในรถแต่ละประเภท (ร้อยละ)



สถิติระยะเวลาการทำงานเกินของพนักงานขับรถในรถแต่ละประเภท (ร้อยละ)



สถิติรถตู้โดยสารประจำทาง หมวด 2(บขส.)ที่มีความเร็วเกิน (ร้อยละ)

